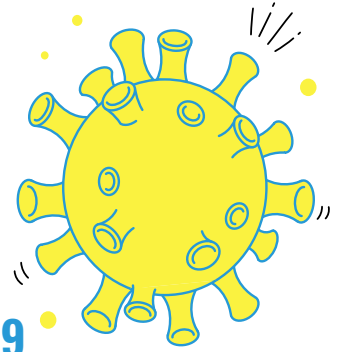




1978 | CEDAL



REGOLE GENERALE DI PREVENZIONE COVID-19 RICHIESTE A TE PAZIENTE PER ACCEDERE ALLE NOSTRE STRUTTURE

Nuove disposizioni operative applicate dal GRUPPO CEDAL per prevenire la diffusione del Covid-19, in ottemperanza a quanto previsto dalla Delibera Regionale n° XI 3115 del 7 maggio 2020 (Indirizzi per l'organizzazione delle attività sanitarie in relazione all'andamento dell'epidemia da COVID-19) e delle relative indicazioni ricevute da ATS insubria.

Non recarti in una delle nostre strutture se:

- la tua temperatura è uguale o superiore a 37,5°C;
- hai il COVID19 (malattia sospetta/accertata);
- hai avuto un contatto stretto con un caso positivo accertato negli ultimi 14 giorni;
- nelle ultime 2 settimane hai avuto sintomi non abituali riconducibili a COVID quali febbre, tosse secca, stanchezza, cefalea, dolori muscolari e articolari, congestione nasale, nausea, diarrea, gola infiammata, congiuntivite, alterazione o perdita di olfatto, alterazione o perdita di gusto.

All'interno delle strutture mantieni sempre la mascherina ben posizionata (sul naso e bocca), sanifica frequentemente le mani e mantieni il distanziamento sociale.



SINTOMI

- TOSSE SECCA
- FEBBRE
- AFFATICAMENTO

PREVENZIONE

- INDOSSA SEMPRE LA MASCHERINA
- LAVA SPESSO LE MANI
- MANTIENI LA DISTANZA CONSIGLIATA